

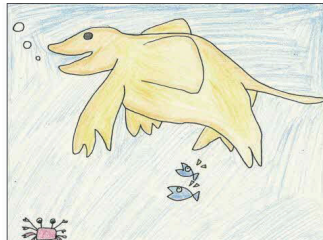
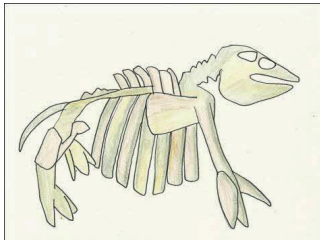


# 「みんなで創ろう!ほっかいどう 恐竜・化石大図鑑!!」

ご応募ありがとうございました。

北海道恐竜・化石ネットワーク研究会が主催した「みんなで創ろう!ほっかいどう恐竜・化石大図鑑!!」に203点の作品が集まりました。たくさんのご応募ありがとうございました。すべての作品は北海道のサイト内 (<https://www.pref.hokkaido.lg.jp/ss/ckk/dino-book.html>)のオンライン展で見ることができますが、ここでは当館に展示されている化石をテーマにした作品を紹介します。オンライン展では作者による作品の説明や、博物館からのコメントがありますので、ぜひお楽しみください。

## アショロア



## アショロカズハヒゲクジラ



足寄動物化石博物館 フォストリーあしよる

指定管理者 NPO法人 あしよるの化石と自然

〒089-3727 北海道足寄町郊南1丁目 TEL 0156-25-9100 FAX 0156-25-9101

staff@museum.ashoro.hokkaido.jp

<http://www.museum.ashoro.hokkaido.jp> (博物館だよりpdf版あり)

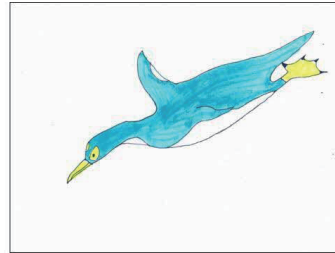
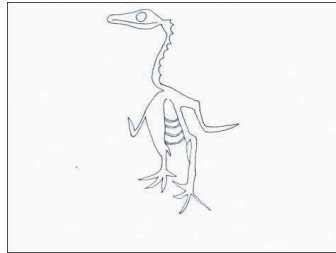
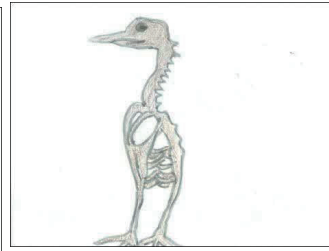
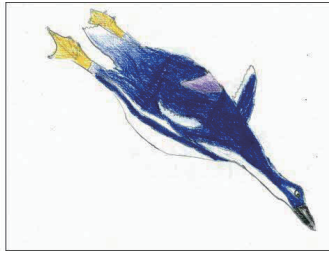
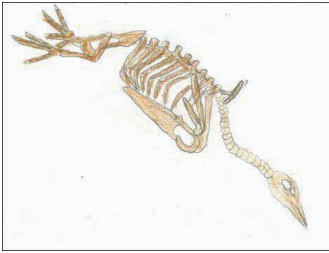
No. 158

2021年 12月8日発行

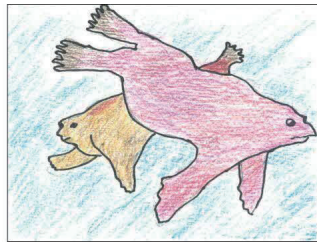
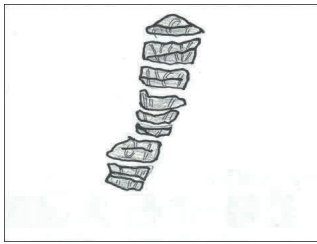
(年4回発行)

# 恐竜・化石大図鑑 (つづき)

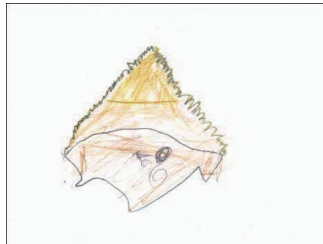
## ホッカイドルニス



## アロデスムス



## スクアリコラックス



## ほっかいどう恐竜・化石カード、配布終了しました!

「ほっかいどう恐竜・化石カード」の配布を終了しました。今回は期間が11月の一か月間と短く、レアカードが本当の「レア」カードでした。今回集められなかった方はぜひ次の機会に挑戦をお願いします。なお「北海道恐竜化石・マップ」もあわせて11月に配布していましたが、こちらも配布を終了しました。



## 冬もやります おうちで石みがきキット

みがくための石（一部粗研磨済）と、紙やすりのセットです。みがき方ガイド付き。

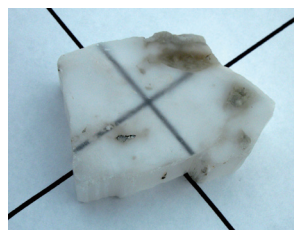
### 「虎目石をみがこう」など ~1000円



今年の干支の石である「虎目石」をおうちでツルツルにみがけます。

「虎目石」のほかにも「かんらん岩」などを提供予定です。お楽しみに!

### テレビ石をつくろう 500円



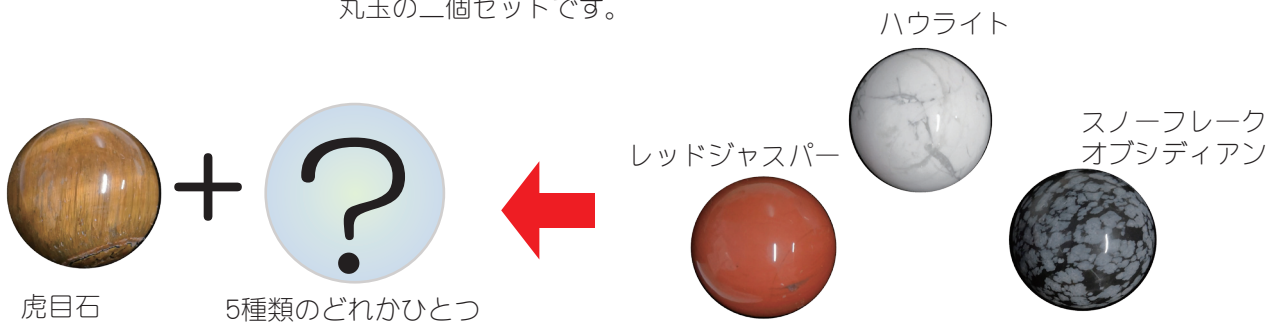
テレビ石、いまなら「光ファイバー石」。石の向こうの字や線がうきあがります

# おうちでミニ発掘 プレミアム 2021冬

「おうち」専用のプレミアムをこの冬もお届けします。今年は干支の石である「虎目石」の丸玉セットが登場！虎目石を玉に磨いたものと、もう一つ、「玉」の鉱物がセットになっています。ここで紹介したほかにもすてきな化石や鉱物のセットをお届けします。 ※ミニ発掘プレミアムの一部はすでに提供を開始しています

## 新春ミニ発掘プレミアム 「虎目石」セット 1500円

虎目石の丸玉と、5種類の鉱物から一種類の丸玉の二個セットです。



## かがやくタンブルセット 1000円

(タンブルストーンとミニムーン  
ストーンのセット)



## アンモナイトセット 1000円

アンモナイトの2個セットです。一つは完全な、もう一つは中の構造が見えるようにみがいているアンモナイトです。



## メノウセット 1000円

メノウの仲間4種類のセットです。なんと希少なメノウ化二枚貝入り！



# 冬の博物館 UVレジンクラフト

1月7(金)ー13日(木)

新年は7日(金)  
開館です

今年の「冬の博物館」は人気の「UVレジンクラフト」（昨年までは「アクセサリーづくり」）を行います。化石やクリスタルをUVレジンで固めて、自分だけのアクセサリーやバッジをつくりましょう。

各回、同一グループで最大6名までの事前予約制となっています。また、参加にあたっては入館が必要です。詳しくは下記をごらんください。

期間：1月7日（金）ー13日（木）

時間：10：30～

14：30～

人数：各回同一グループ6名まで（同伴の保護者含む）

年齢：小学四年生以上（三年生以下の参加者には保護者の同伴が必要です）

予約：すべての回で事前の予約が必要

申込み：来館時、または電話での申込み

費用：400円（当日受付でいただきます）

※ 参加には「入館」が必要です。



UVレジンクラフトの作品例

## 足寄動物化石博物館の利用について

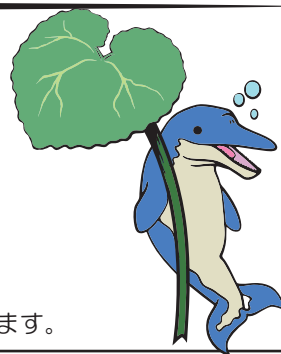
○開館時間 午前9時30分～午後4時30分（入館締め切り時刻）

○休館 毎週火曜日（祭日の場合は開館し、翌日またはその後の平日）  
年末（12月30日から）・年始（1月6日まで）

○料金 一般 400円、小中高・65歳以上 200円  
幼児は無料。足寄町内の小中学生は無料。

足寄町民の町民研修利用は無料。

※館の主催事業の際は、無料にすることがあり、その都度お知らせします。



冬の博物館 アクセサリーづくりはUVレジンクラフトに名前を変えての実施です。他の化石体験も再開を目指しています！冬休みを博物館で楽しんでください。