

博物館にティラノがやってきた!

「2500万年前の海だった足寄」がテーマの足寄動物化石博物館に、なんと、恐竜時代の陸の王者ティラノサウルスが登場です。



皆さんは、博物館に恐竜が展示されていると思っていませんか？化石動物の骨格を見ると、恐竜だと思ってしまいますが、当館にある骨格はほとんどが哺乳類のものです！

新しく入ったティラノサウルスの骨格を見て、展示されている哺乳類との違いを見つけ出せるかな？

足寄動物化石博物館 フォストリーあしよろ

指定管理者 NPO法人 あしよろの化石と自然

No. 154

2020年 7月22日発行

〒089-3727 北海道足寄町郊南 1丁目

TEL 0156-25-9100 FAX 0156-25-9101

(年4回発行)

staff@museum.ashoro.hokkaido.jp

<http://www.museum.ashoro.hokkaido.jp>

(博物館だよりpdf版あり)

おうちで化石体験

博物館に『おうちで化石体験』が登場です。すでに提供を開始している「おうちでミニ発掘」に加えて、化石のレプリカや古生物模型を持ち帰って色塗りができる「レプリカお持ち帰り」や、根強い人気の十勝石をみがく「おうちで石みがきキット」、さらにちょっと特別な化石や鉱物を掘り出せる「おうちでプレミアム」がこの夏から登場します。



おうちでミニ発掘 クリスタルです。



ミニ発掘の三種の神器?が入っています。

また、博物館のミニ発掘の道具、「ごしごしツール」「ちくちくツール」「はきはきツール」の三種類がセットになった、ミニ発掘公式ツール（300円）も販売します。特に「ごしごしツール」は博物館オリジナルで、ほかでは手に入りません！おすすめです。

ことしの 化石・鉱物発掘キット 7月23日から販売開始!

今年の発掘キットは一味違います。三世代にはメリコイドドン（絶滅した哺乳類の歯）が入り、すべて実物化石に。地球を掘ろう水晶セットには希少な国産水晶が入っています！

三世代 2000円(限定30個)

古生代を代表する化石
三葉虫



中生代を代表する化石
アンモナイト



新生代を代表する化石
哺乳類の歯
(メリコイドドン)

水晶セット

1500円(限定30個)



国産水晶



紫水晶



白水晶

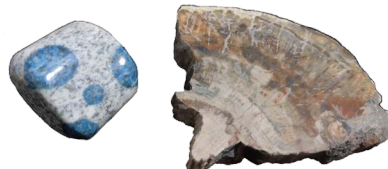
おうちでプレミアム

今年の「プレミアム」はバラエティ豊かにお届けします。7月23日（木）の海の日から提供を開始します。「おうち」専用です。

海の日セット 1000円 7月23日～
(メノウ化二枚貝とサンゴ化石のセット)



山の日セット 1000円 8月10日～
(K2花崗岩と珪化木のセット)



日替わりで提供

輝くタンブルセット 1000円

アマゾナイト(1個)またはアパタイト(1個)と
ムーンストーン(5個)

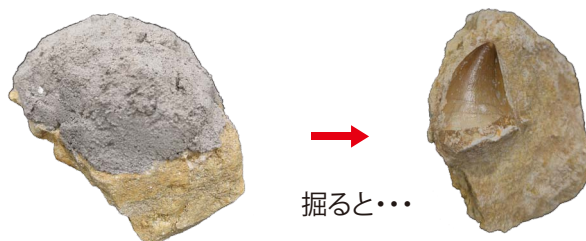


アマゾナイトのセット

アパタイトのセット

モササウルスの歯化石 1000円

(母岩付き風)



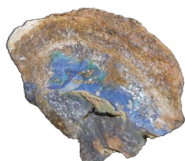
掘ると・・・

蛍光鉱物セット 1000円

(ホタル石・蛍光水晶・ルビーコーディライトのセット)



オパール原石 1000円



サメの歯(大) 500円

(修復されたものあり)



おもしろ鉱物セット 1000円

(ナチュラルメノウ・セプタリアンジュエル・
ヘマタイト原石のセット)



まだまだあるよ おうちで化石体験

おうちで石みがきキット 700円



レーザー彫刻したとかち
石と、紙やすりのセット
です。おうちで十勝石を
ツルツルにみがけます。
みがき方ガイド入。

レプリカお持ち帰り 200円/400円



化石レプリカや古生
物模型を持ち帰っ
て、おうちで色を塗
ろう。本物そっくり
に？生きている姿を
想像しながら？

来館者の皆さまへのお願い

新型コロナウイルスの感染拡大防止のため、3月、4月、5月の大半が臨時休館となっていた博物館ですが、道内の感染の落ち着きを経て、6月2日（火）から再び開館しています。しかし新型コロナウイルスの流行が完全に終息したわけではなく、感染拡大防止のための対策を実施しながらの運営となります。来館者の皆さまにはご不便をおかけしますが、以下の対策に関してのご協力をお願いいたします。

お出かけの前に

- 混雑する時間帯（11:00～14:00）を避けての来館

駐車場で

- 駐車台数制限への協力（国道側を制限中です）

入館の際に

- マスクの着用
- 手指の消毒
- 距離をとって並ぶ
- 入館者名簿の記入

展示室で

- 距離をとっての観覧

化石工房（作業展示室）で

- お試しミニ発掘の一人一個の制限（テーブルも減らしています）

足寄動物化石博物館の利用について

- 開館時間 午前9時30分～午後4時30分（入館締め切り時刻）
- 休館 毎週火曜日（祭日の場合は開館し、翌日またはその後の平日）
年末（12月30日から）・年始（1月6日まで）
※海の日から8月末までは、全日開館します。
- 料金 一般 400円、小中高・65歳以上 200円
幼児は無料。足寄町内の小中学生は無料。
※館の主催事業の際は、無料にすることがあり、その都度お知らせします。



「ティラノを見に来た！」という喜びの声がよく聞こえた再開館後の博物館。また、お持ち帰りの「おうちでミニ発掘」に「面白いですね！」という声も。困難な時期ですが、博物館の『ここだけ』をもっと増やすために、スタッフ一同がんばります！