



博物館だより

「タイトル
色々な
想い・失敗・涙・出会い
があつて、首長竜研究の
トツプランナーになつた
女性研究者の話」

佐藤たまき博士 トークイベント2019



日時:2019年8月17日(土)
13:30~15:30
(開場は13時)

会場:足寄動物化石博物館
デスモホール

参加費:入館料のみ
予約不要(ただし席は90席)
整理券配布は当日午前9:30~

問合せ:0156-25-9100

内容: 13:30~14:00(参加自由)
首長竜のイラストを、3DCGソフトを使って即興で仕上げる様子をプロジェクターで投影します。

14:00~15:00
講演会(小学校高学年以上向け)

15:00~15:30(参加自由)
サイン会(本販売あり)

佐藤たまきさん
東京学芸大学准教授
2016年猿橋賞受賞

足寄動物化石博物館 フォストリーあしよる

指定管理者 NPO法人 あしよるの化石と自然

〒089-3727 北海道足寄町郊南1丁目 TEL 0156-25-9100 FAX 0156-25-9101

staff@museum.ashoro.hokkaido.jp

http://www.museum.ashoro.hokkaido.jp (博物館だよりpdf版あり)

No. 151

2019年 7月10日発行

(年4回発行)

ことしの 化石・鉱物発掘キット 7月13日から販売開始!



三葉虫(実物)
古生代



モササウルスの歯(実物)
中生代



ゴンフォテリウムの歯(レプリカ)
新生代

三生代

1500円
限定40個

石を削って、
大きな化石や
クリスタルを掘
り出そう!

デスモチルスがいた頃のゾウ

地球を掘ろう

1000円
限定40個



紫水晶
(実物)



白水晶
(実物)

アンモナイトの展示 ますます 充実

北海道は白亜紀のアンモナイト化石の産地として知られています。

千歳化石会から2019年6月にアンモナイトなど寄贈を受け、展示に追加しました。

より充実したアンモナイトをご覧ください。



古生物模型づくり・ティラノサウルスの生首 登場!

7月13日～



アーケオドベヌス(牙の短いセイウチ)

古生物模型づくりに、新しい種類が登場!
北海道当別町で発見され、名前がつけられました。



ティラノサウルスの生首が登場!

足寄博のショップで購入できます。一つ500円。
色塗りカード(100円)を購入して、館内で色を塗ることもできます。持って帰って、自分の水彩絵具でもOK。

ミニ発掘 プレミアム

下記の日程で順次開始し
無くなり次第終了します

7月13日～

サメの歯(大)
(修復されたものあり)



費用:800円
限定 50個

←ほぼ実物大→



輝く長石セット

ラブラドライト(1個)と
ムーンストーン(5個)



費用:800円
限定 100個

7月25日～

水晶三個セット

(アメシスト・シトリン・水晶)



費用:1000円
限定 50個

8月1日～

ダイヤモンド



費用:2000円 限定 50個

デスモスチルスの歯

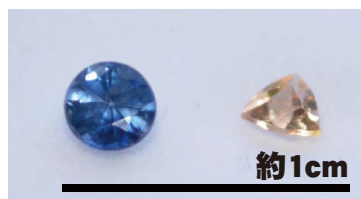
(米国産の白歯かけら)



費用:500円 限定 50個

8月11日～

星を掘ろう トパーズ・サファイア セット
(「銀河鉄道の夜」より)



費用:2000円
限定 30個

そのほかの夏特化石体験 夏期間中(7月13日～8月31日)

石みがき



石の数に限りがあります。

時間: 1時間～
料金: 500円～
みがく石: 十勝石・結晶片岩・
石灰岩・などいろいろ

キラ砂さがし



時間: 30分～
料金: 200円(ピン代込み)
砂の中から「金色」に光る結
晶(黄鉄鉱)を探します。

ホシ砂さがし



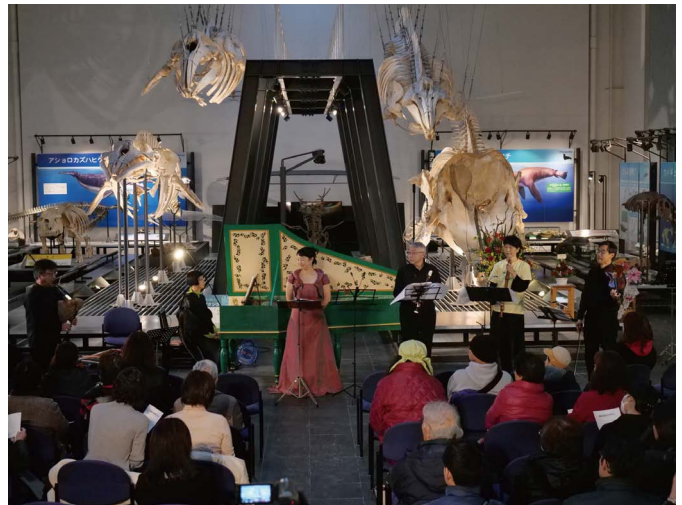
時間: 30分～
料金: 200円(ピン代込み)
砂の中から小さな星砂(有孔虫)
を探します。

バロックコンサート vol.11

古楽 と 古生物のハーモニー 2019

8月31日(土)
午後4時30分開演
(6時終了予定)

午後3時からの入館料無料
予約不要



ナイトミュージアム 2019



仮装
大歓迎!

死者の日

お盆のような
メキシコのまつり

期 日:2019年10月26日

受 付:17:30~19:30(20時終了)

と ころ:足寄動物化石博物館

内 容:

暗やみミニ発掘

館内オリエンテーリング 他

備 考:仮装してきた方にはスペシャル

ミニ発掘(100個限定)をプレゼント!

持ち物:懐中電灯

この時間帯の入館:無料

予約:不要

足寄動物化石博物館の利用について

- 開館時間 午前9時30分~午後4時30分(入館締め切り時刻)
- 休 館 毎週火曜日(祭日の場合は開館し、翌日またはその後の平日)
年末(12月30日から)・年始(1月6日まで)
※海の日から8月末までは、全日開館します。
- 料 金 一般 400円、小中高・65歳以上 200円
幼児は無料。足寄町内の小中学生は無料。
※館の主催事業の際は、無料にすることがあり、その都度お知らせします。



第一線で活躍する古生物学者の講演(トークイベント)を行います!!今年海のは虫類、首長竜!
どの様な話が聞けるか、今からとても楽しみです。さて、来年度は誰に来ていただこうか。。。