

## 2009あしよる化石教室

2009年の化石教室をお知らせいたします。

夏の北海道の楽しみは、なんととっても野外活動。日曜日を家族いっしょに、友人と、自然のなかで過ごしませんか。

### 日程と内容

- |     |            |                     |
|-----|------------|---------------------|
| 第1回 | 5月31日(日曜日) | 3000万年前の貝化石(白糠町)    |
| 第2回 | 6月28日(日曜日) | 500万年前の印象化石(足寄町)    |
| 第3回 | 7月26日(日曜日) | 200万年前の貝化石と十勝石(士幌町) |

現地には午前11時～午後2時ころまで滞在します。  
実施場所は、現地の都合により変更することがあります。

### 参加の仕方

- 1 博物館に参加希望を伝えてください。
- 2 博物館からお送りする登録用紙に必要事項を記入して返送してください。
- 3 保険料として一人300円いただきます。(2009年3回分として)
- 4 博物館から各回の開催日前にお送りする「化石教室ニュース」の案内にしたがって集合場所にお集まりください。



ケンタ君とホッシル博士  
「マンガで解説する足寄の化石」より

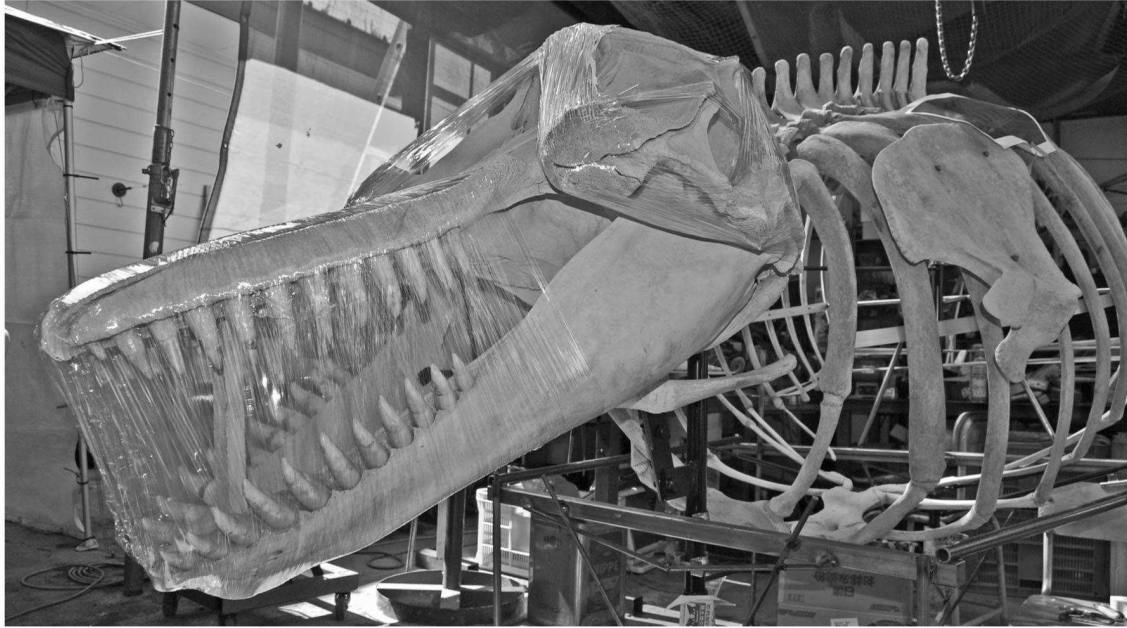
現地には各自の車で行っていただきます。  
長距離を歩くことはありませんが、すこし冒険もあります。

# シャチの骨格が完成，展示へ

昨年から進めていたシャチの骨格組み立てがほぼ完成しました。

骨格標本になったシャチは、2005年羅臼町相泊で流氷に閉じ込められた家族のうち、若い（13歳）メスで、体長は5.6メートル。やや小ぶりながら精悍な顔つきは「海の王者」そのもの。展示室の他のクジラたちはどんな思いで迎えるでしょうか。

組み上がった骨格は、展示場所に合わせた調整など仕上げの作業をおこなって完成です。5月の連休には、環境省の羅臼ビジターセンターに展示されたオスの骨格との比較がブームになるかも知れません。



## 化石体験

### 「恐竜の歯」できあがりしました

好評の「化石体験：レプリカづくり」。以前から要望の多かった「恐竜の歯」ができあがりしました。連休を目前に控えた4月29日から、化石工房でつくることができます。



2本並んだスピノサウルスの歯

4月29日  
から  
5月6日  
まで  
全日開館  
します。

**休館日 || 5月 7日 12日 19日 28日 の火曜日**

博物館の動き 5月 (館の行事や職員の動き, 来館団体, など)

10日(日) 地質の日記念  
「十勝最古の石と最新の石」  
10時 博物館集合

31日(日) あしよ化石教室第1回

郷土資料館の開館

4月29日～5月6日  
午後1時～4時・・・開館します

4月1日～28日  
観覧を希望される方は、化石博物館に  
お電話ください。