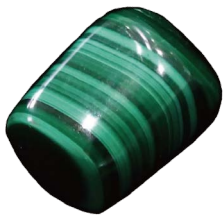


くじゃくいし  
孔雀石



Malachite 孔雀石

硬度：3.5-4

主成分： $\text{Cu}_2\text{CO}_3(\text{OH})_2$   
(炭酸水酸化銅)

産地：インド

特徴：孔雀石くじゃくいしは、銅の鉱物。黄銅鉱おうどうこうなどの銅鉱石が、二酸化炭素や地下水の作用で風化して二次的にできる。しま模様が孔雀の羽の模様に似ているので孔雀石とよばれる。古代から銅の原料や、宝石、絵の具の顔料として使われてきた。

銅の鉱石



黄銅鉱



孔雀石の原石

足寄動物化石博物館

20 年 月 日